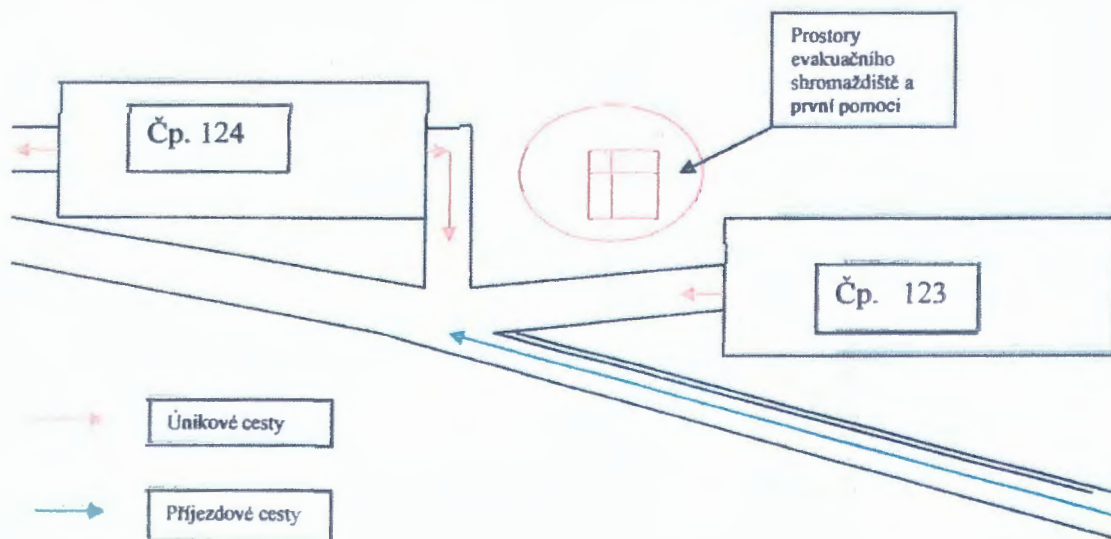


## Obytný dům čp. 123

### Požární evakuační plán

( §15 zákona o požární ochraně a § 33 vyhlášky MV o požární prevenci)

- Evakuovat se musí osoby žijící v tomto objektu sami. Není zde stálá služba ani vhodné technické zařízení
- Evakuace nebude nikým řízena. Obyvatelé se evakuovat sami.
- Evakuace bude prováděna po chodbách a schodištích do suterénu objektu kde se nachází východ z objektu. Obyvatelé použijí pro svou evakuaci pokud to je zapotřebí své zdravotní pomůcky (francouzské hole, chodítka popřípadě invalidní vozík.
- Evakuované osoby se shromáždí v prostoru veřejné zeleně mezi čp. 123 a čp.124.
- První pomoc poskytne obyvatelům domu přivolaná záchranná služba.
- Pokud si obyvatelé při evakuaci vezmou své věci budou soustředěny v místě evakuačního shromaždiště.



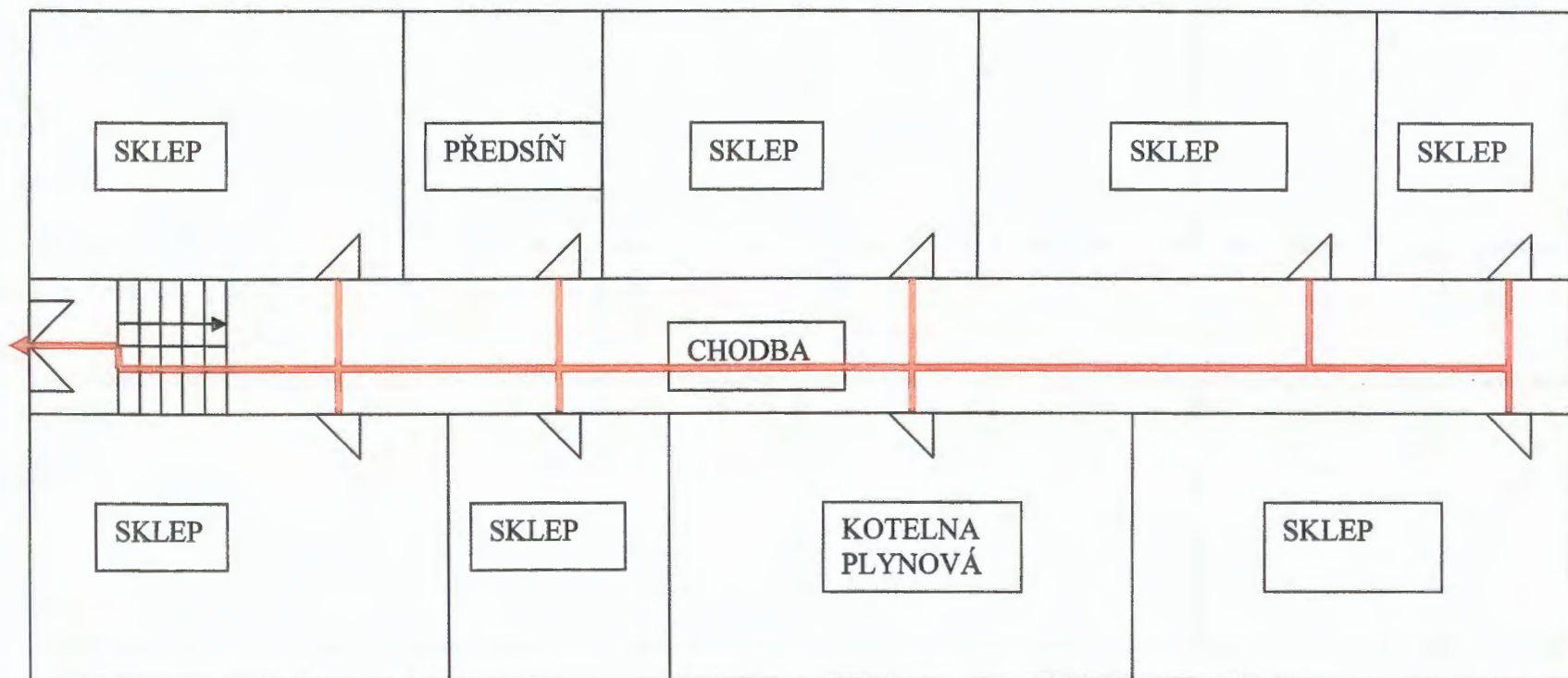
g) Grafická příloha

V Lomu dne 5.8. 2010

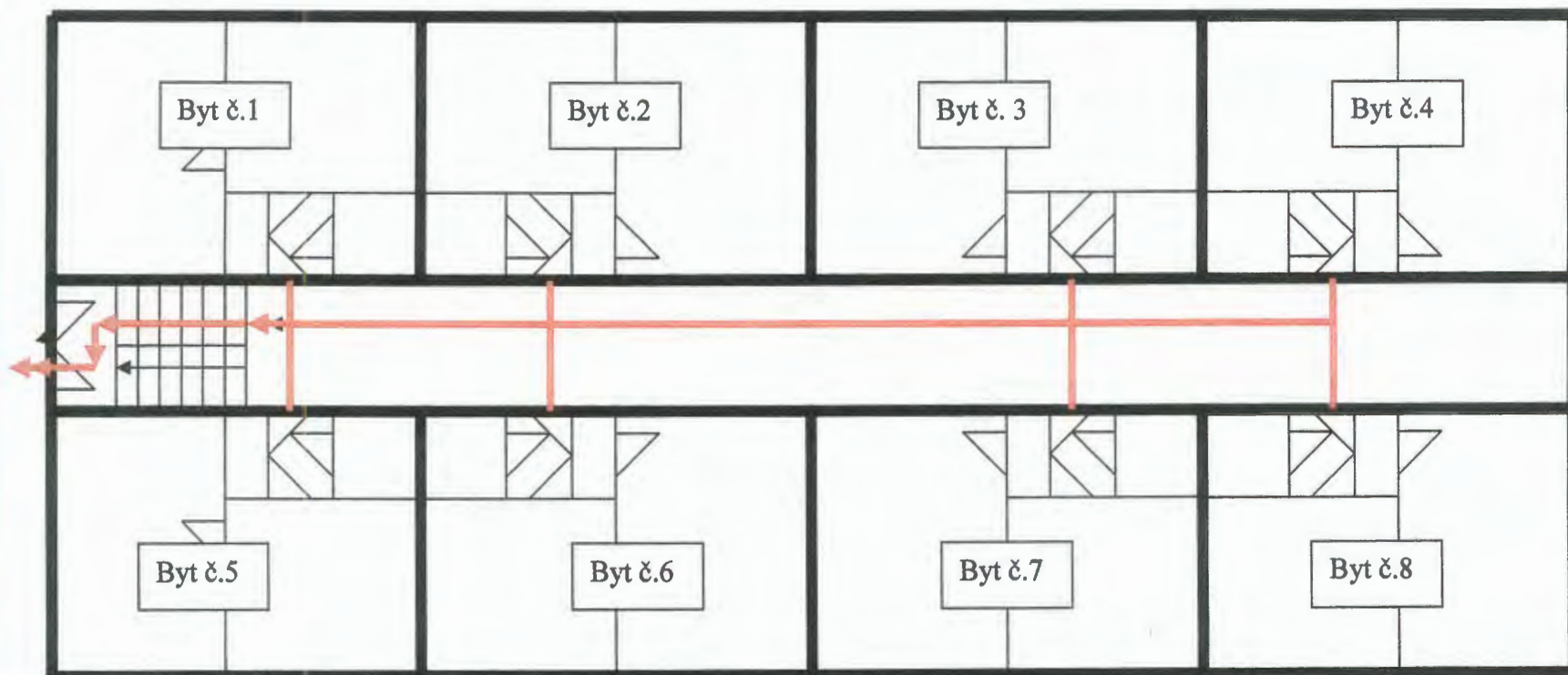
Schválil : odpovědná osoba  
Marie Banárová

Obytný dům č.p. 123 Lom

Evakuační plán Sklep (1PP)

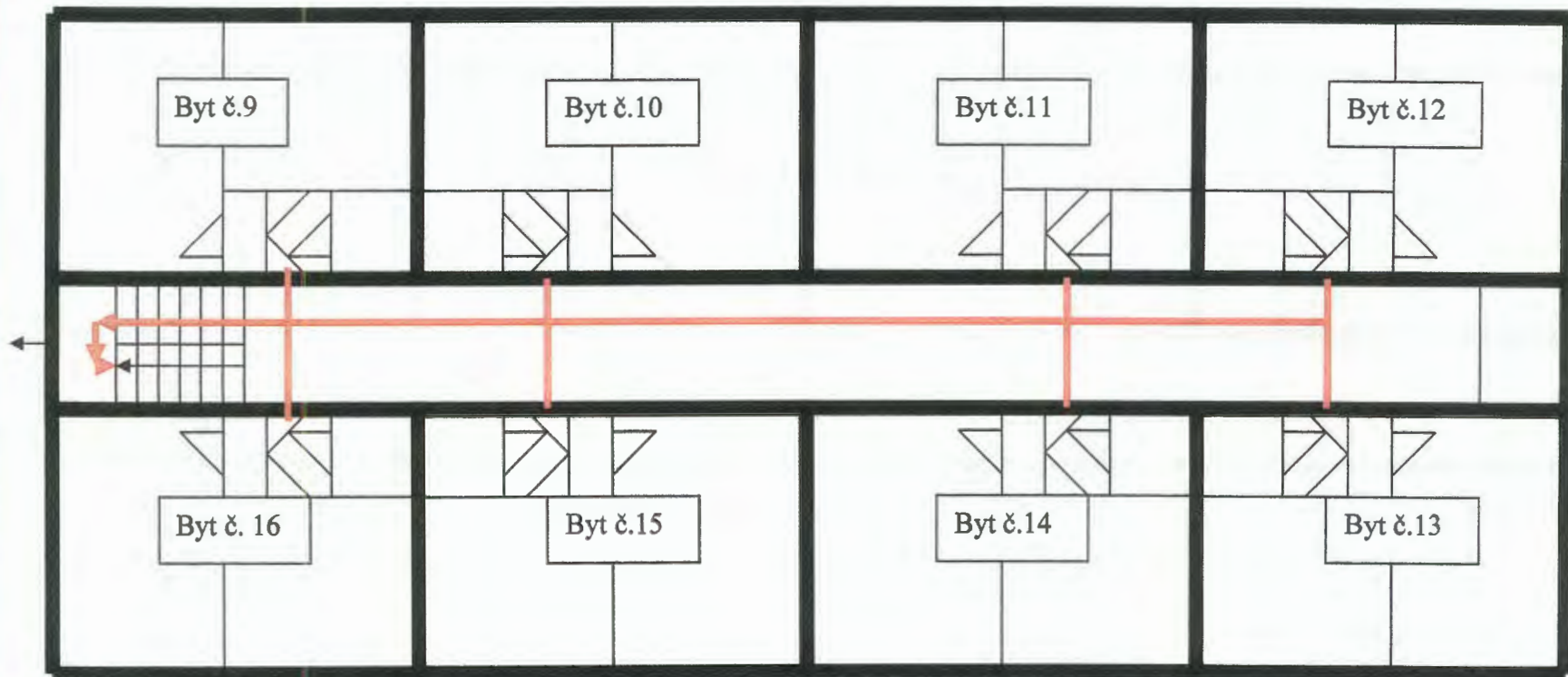


Obytný dům č.p. 123 Lom Evakuační plán Přízemí (1NP)



Obytný dům č.p. 123 Lom

Evakuační plán 1 Patro (2NP)



Obytný dům č.p. 123 Lom Evakuační plán 2 patro (3 NP)

