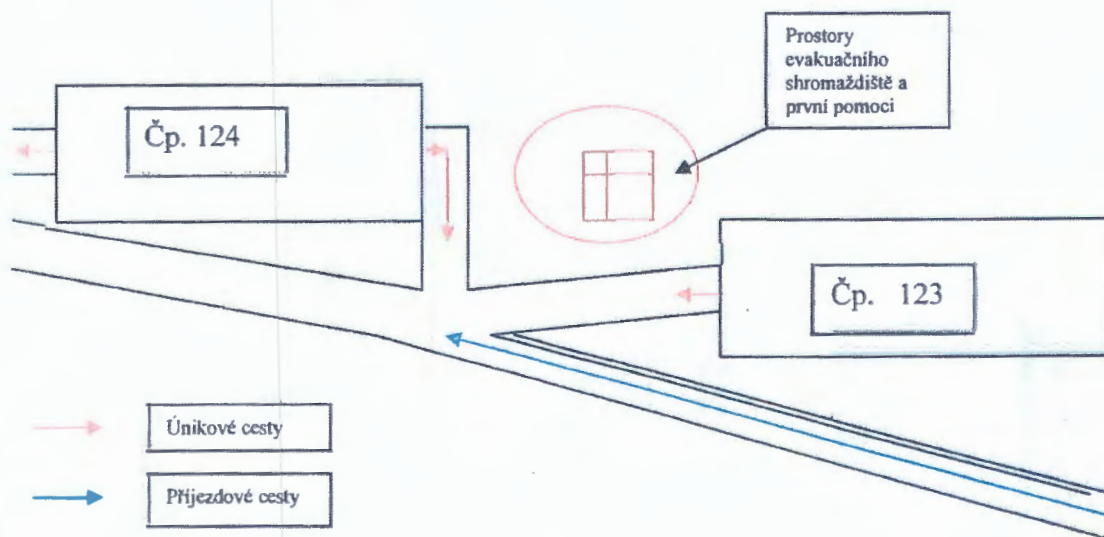


Obytný dům čp. 124

Požární evakuační plán

(§ 15 zákona o požární ochraně a § 33 vyhlášky MV o požární prevenci)

- Evakuace bude řízena službu konajícími pracovníky sociální péče v čase pondělí až pátek od 6 hodin do 18 hodin z místa u schodiště v přízemí a to tak , že evakuovaní bude opouštět objekt buď východem v suterénu a nebo na protilehlé straně východem v přízemí objektu a to podle toho který východ bude bezpečnější pro opuštění objektu. Mimo výše uvedenou dobu není zajištěna služba sociálním pracovníkem.
- Evakuaci budou řídit v čase od 6 do 18 hodin pondělí až pátek službu konající pracovníci sociální péče. V ostatním čase se musí obyvatelé evakuovat sami.
- Evakuace bude prováděna po chodbách a schodištích do přízemí objektu nebo do suterénu objektu kde se nacházejí východy z objektu. Obyvatelé použijí pro svou evakuaci pokud to je zapotřebí své zdravotní pomůcky (francouzské hole, chodítka popřípadě invalidní vozík.
- Evakuované osoby se shromáždí v prostoru veřejné zeleně mezi čp. 123 a čp.124. A pokud bude přítomen pracovník sociální péče tak tento provede kontrolu počtu evakuovaných osob.
- První pomoc poskytne obyvatelům domu službu konající pracovníci sociální péče.
- V době přítomnosti pracovníka sociální péče musí pracovník zajistit a dopravit na evakuační shromážděniště dokumentaci o obyvatelích domu (klientech) a denní hlášení.



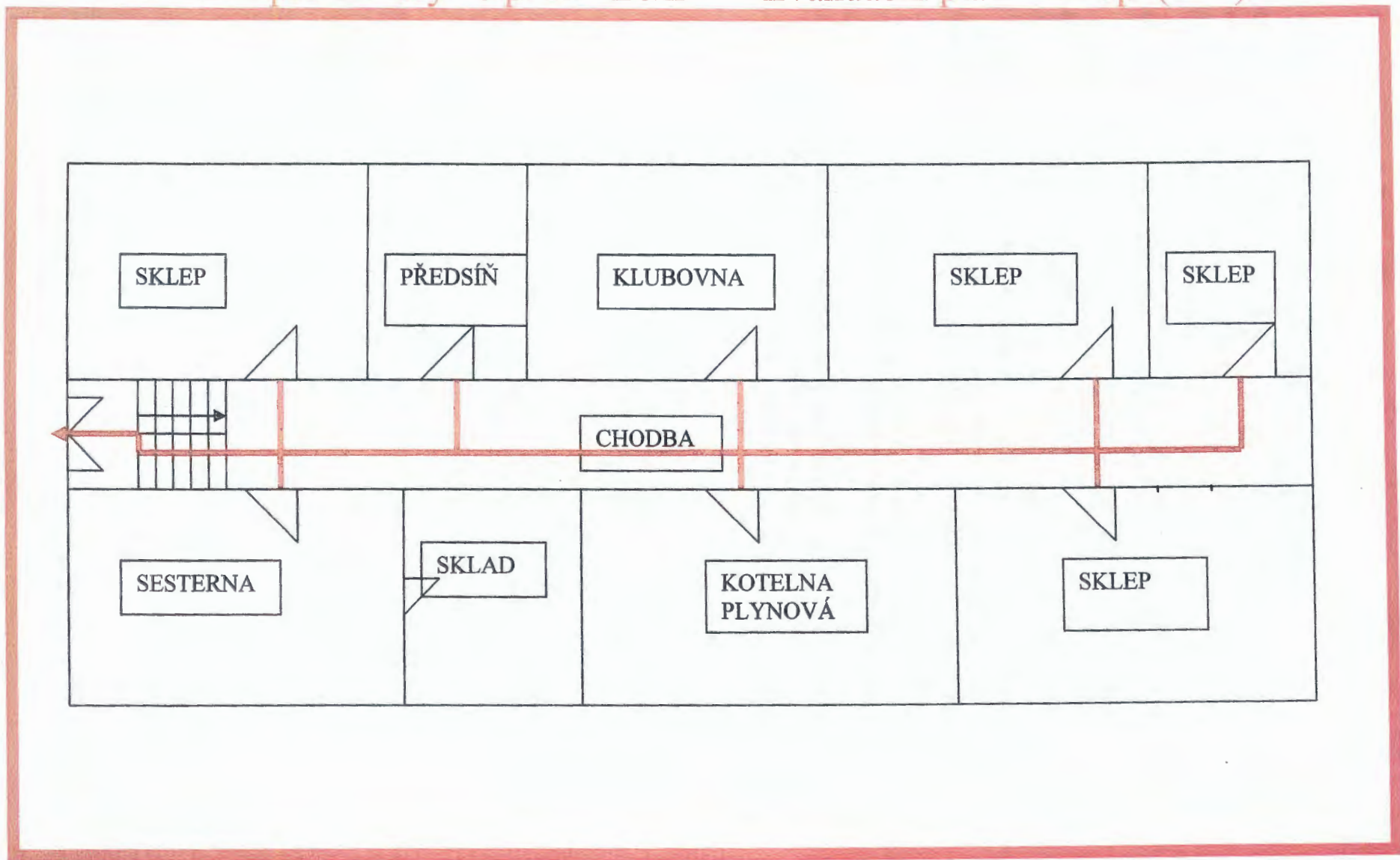
g) Grafická příloha

V Lomu dne 5.8. 2010

Schválil : odpovědná osoba
Marie Banárová

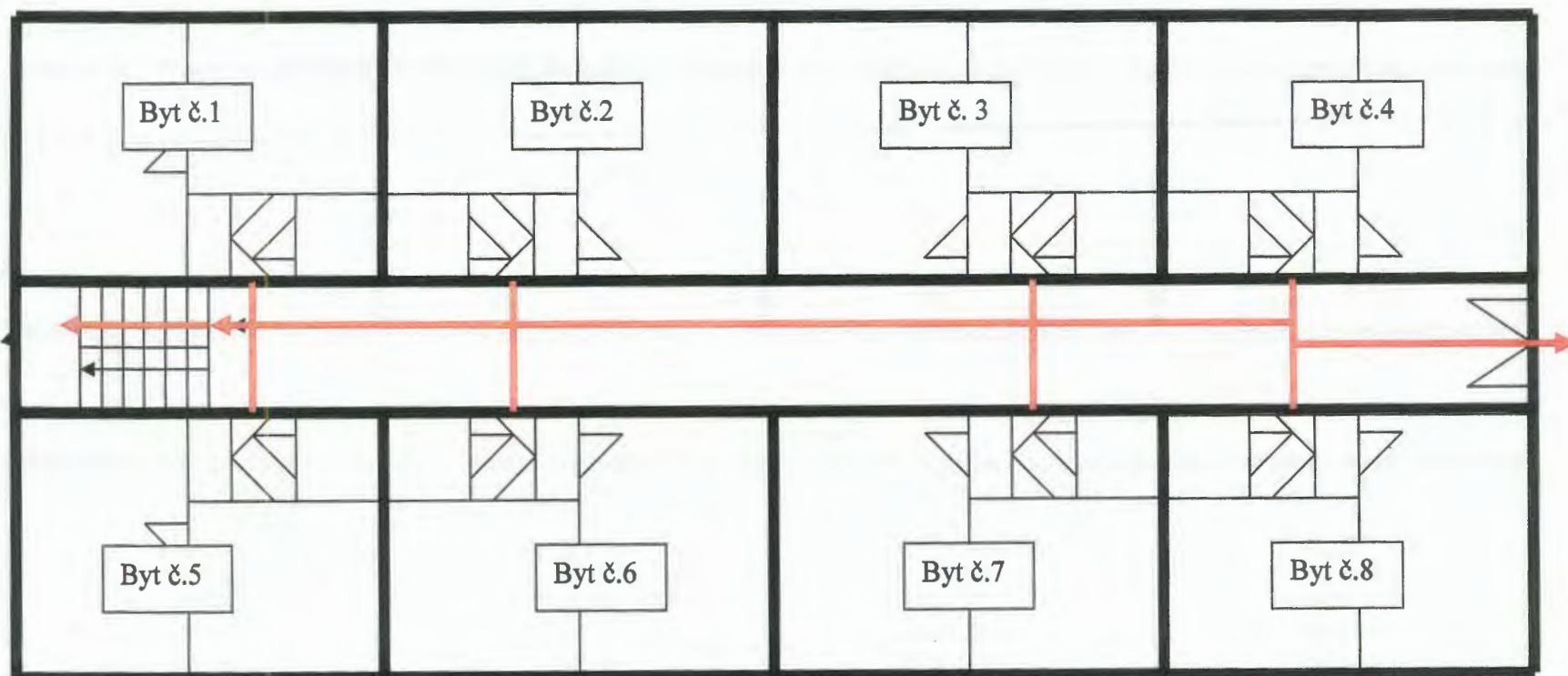
Penzi3n pro seniory .p. 124 Lom

Evakuan3n3 pl3n Sklep (1PP)



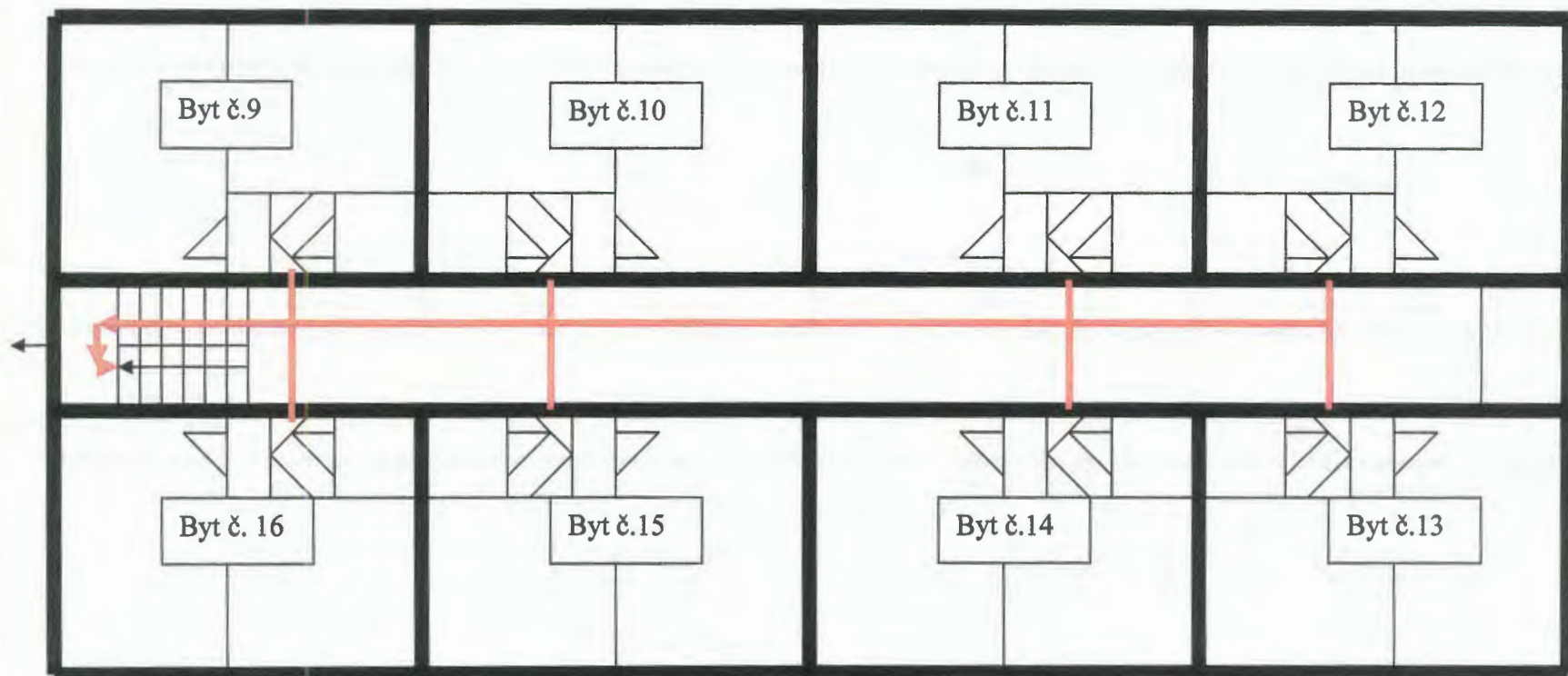
Penzi3n pro seniory 3.p. 124 Lom

Evakua3n3 pl3n P3izem3 (1NP)



Penzi3n pro seniory 3.p. 124 Lom

Evakua3n3 pl3n 1 Patro (2NP)



Penzi3n pro seniory 3.p. 124 Evakua3n3 pl3n 2 patro (3 NP)

